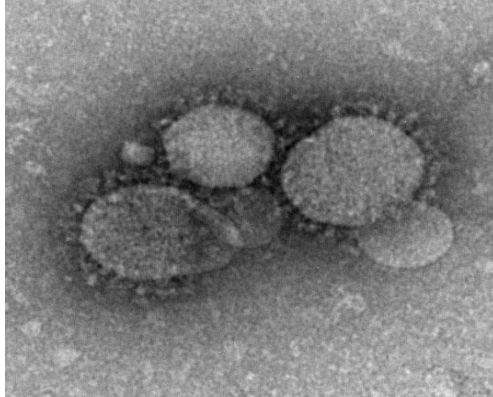


Ce que vous devez savoir sur le coronavirus du syndrome respiratoire du Moyen-Orient (MERS-CoV)



Le coronavirus du Syndrome Respiratoire du Moyen-Orient (MERS-CoV) est un nouveau coronavirus provoquant une maladie respiratoire grave. Depuis septembre 2012, il a été détecté en Arabie saoudite et d'autres pays du Moyen-Orient, avec, néanmoins quelques cas détectés hors du Moyen-Orient.

Qui est à risque ?

Cette maladie concerne surtout une personne qui a récemment visité un pays du Moyen Orient ou qui aurait eu un contact rapproché avec une personne infectée.

Quels sont les symptômes de l'infection de MERS-CoV ?

- La fièvre et la toux
- Étouffements et difficultés respiratoires
- Diarrhée et vomissements occasionnels
- Certains développent des symptômes respiratoires sévères qui peuvent être fatals.

Comment se protéger ?

- Lavez-vous les mains régulièrement avec de l'eau et du savon. En cas de non disponibilité de l'eau et de savon, vous pouvez vous servir d'un désinfectant pour mains.
- Évitez tout contact direct avec des personnes souffrant d'une infection respiratoire.
- Évitez de vous toucher les yeux, le nez, et la bouche avec des mains non lavées.
- Adopter une mode de vie saine en consommant un repas équilibré et en pratiquant une activité physique régulièrement.
- En cas de maladie chronique, veuillez-vous assurer d'une bonne prise en charge et d'un contrôle de votre maladie.
- En cas de symptômes tels que la fièvre, la toux et difficulté respiratoire, consultez un médecin immédiatement.

Pour de plus amples renseignements, veuillez nous contacter, sur le numéro 201 2739 pendant les heures ouvrables.

Si vous avez les symptômes mentionnés ci-dessus les jours de semaine après 16.00 heures, pendant les weekends et les jours fériés, veuillez prendre contact avec un des hôpitaux régionaux le plus proche de votre résidence comme suit :

Dr A.G Jeetoo (Port Louis)	8925
SSR National (Nord)	8926
Flacq (Est)	8927
Victoria (Plaine Wilhems)	8928
J. Nehru (Sud)	8929